



INQUÉRITO SEMESTRAL AOS PRAZOS DE RECEBIMENTO NAS OBRAS PÚBLICAS

1º SEMESTRE DE 2011

Até 3 meses	Superior a 3 meses	Superior a 6 meses	Superior a 9 meses	Superior a 12 meses
ALCÁCER DO SAL ALMADA ALMODÓVAR AMADORA AMARANTE ARCOS DE VALDEVEZ ARRAIOLOS ARRONCHES BAIÃO BATALHA BELMONTE BENAVENTE BORBA BRAGA BRAGANÇA CANTANHEDE CASTELO BRANCO CASTRO VERDE ELVAS FAFE FELGUEIRAS GONDOMAR GRÂNDOLA GUIMARÃES MAIA MARCO DE CANAVESES MEALHADA MÉRTOLA MOGADOURO MOITA MONTALEGRE MURTOSA ODEMIRA OEIRAS OLIVEIRA DO BAIRRO OLIVEIRA DO HOSPITAL OVAR PAMPILHOSA DA SERRA PENALVA DO CASTELO PENEDONO POMBAL PONTE DE LIMA PONTE DE SÔR PORTEL PORTO PROENÇA-A-NOVA SABUGAL SÃO JOÃO DA MADEIRA SÁTÃO SERNANCELHE SINTRA TERRAS DE BOURO VILA FRANCA DE XIRA VILA NOVA DE CERVEIRA VILA NOVA DE FAMALICÃO VILA NOVA DE FOZ CÔA VILA VELHA DE RÔDÃO VIMIOSO VINHAIS VISEU	ABRANTES ÁGUEDA ALBERGARIA-A-VELHA ALBUFEIRA ALFÂNDEGA DA FÉ AMARES ANADIA ARGANIL CASTRO DAIRE COIMBRA ESPOSENDE ESTARREJA FERREIRA DO ALENTEJO FERREIRA DO ZÉZERE LAGOA LAGOS LISBOA LOULÉ LOUSÃ LOUSADA MAÇÃO MARINHA GRANDE MESÃO FRIO MIRANDA DO CORVO MURÇA SERPA TAROUCA TAVIRA VALE DE CAMBRA VILA FLOR VIZELA	ALVAIÁZERE ARRUDA DOS VINHOS CAMINHA ENTRONCAMENTO ESTREMOZ ÉVORA ÍLHAVO LEIRIA MATOSINHOS MONÇÃO MONTIJO OLHÃO PAREDES PENAFIEL PESO DA RÉGUA PORTIMÃO RIBEIRA GRANDE SETÚBAL TORRES VEDRAS VALENÇA VILA REAL	ALCobaça ALCOCHETE BEJA CASTRO MARIM FUNDÃO LOURES MACEDO DE CAVALEIROS MELGAÇO MIRA MONTE-MOR-O-VELHO ODIVELAS OURÉM PENACOVA PENICHE SANTIAGO DO CACÉM SANTO TIROSO SINES VAGOS VALONGO	ANSIÃO AVEIRO BARREIRO CASTANHEIRA DE PÉRA FARO FIGUEIRA DA FOZ MIRANDELA PAÇOS DE FERREIRA PAREDES DE COURA PENELA REGUENGOS DE MONSARAZ SANTA COMBA DÃO SANTA MARIA DA FEIRA SANTARÉM TRANCOSO VENDAS NOVAS VILA NOVA DE GAIA V. R. DE SANTO ANTÓNIO



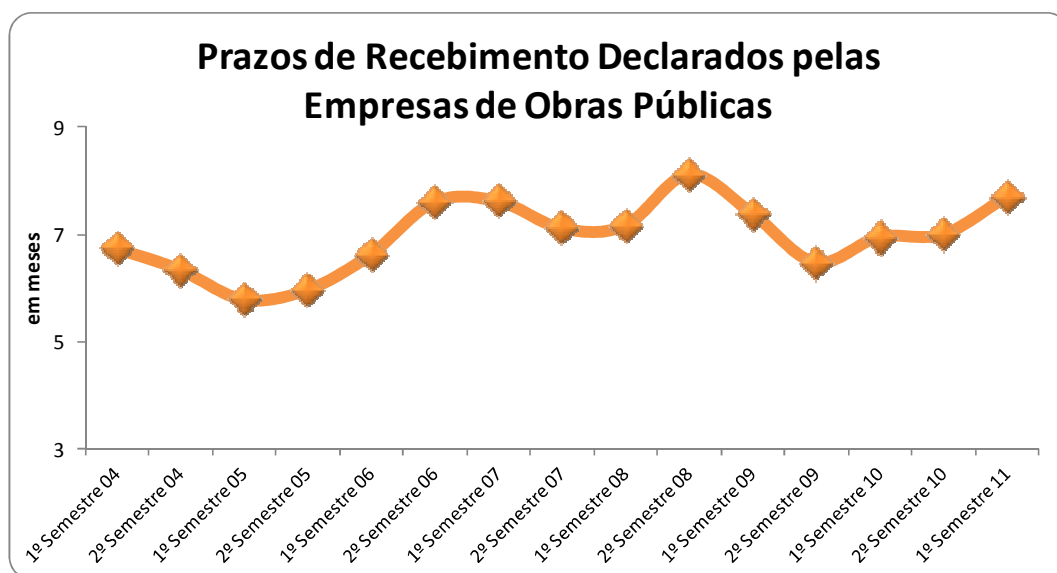
Inquérito Semestral aos Prazos de Recebimento Declarados pelas Empresas da Construção e Imobiliário

Média dos Prazos de recebimento aumenta para 7,7 meses (232 dias)

Montante Total das dívidas em atraso da Administração Local às empresas de construção e imobiliário ascende aos 902 milhões de euros

1. Síntese dos Principais Resultados

De acordo com os dados apurados no Inquérito, a média dos prazos de recebimento declarados pelas empresas do sector da Construção e Imobiliário, relativamente às facturas emitidas a Autarquias e empresas municipais, fixou-se em cerca de **7,7 meses, ou seja 232 dias**, o que traduz uma subida de 24 dias face ao semestre anterior.



Desta forma, e tendo em conta os resultados obtidos, verifica-se que, em média, as Autarquias ultrapassam em 172 dias o prazo máximo legalmente estabelecido para o pagamento das obras públicas, que é de 60 dias.



Recorrendo complementarmente aos elementos de publicitação obrigatória por lei, relativos às dívidas das entidades públicas, verifica-se que, até à presente data, 250 Municípios (81% do total) reportaram um total de 981 milhões de euros de dívidas a fornecedores com um prazo superior a 90 dias. Destes, 407,6 milhões de euros correspondem a dívidas a empresas do sector da Construção e Imobiliário, o que representa cerca de 42% do total das dívidas a fornecedores.

Prazo	Construção	Total
90 a 120 dias	26.918.946 €	73.388.812 €
120 a 180 dias	45.512.931 €	106.309.870 €
180 a 360 dias	103.469.816 €	269.009.427 €
mais 360 dias	231.669.461 €	532.270.675 €
Total	407.571.154 €	980.978.784 €

Fonte: IGF e sites dos Municípios

Considerando a totalidade da Administração Local, que inclui os 308 Municípios e restantes entidades, como empresas municipais, estima-se que o valor total das dívidas em atraso ao sector da Construção e Imobiliário atinge os **902 milhões de euros**.

2. Resultados do Inquérito por Autarquia

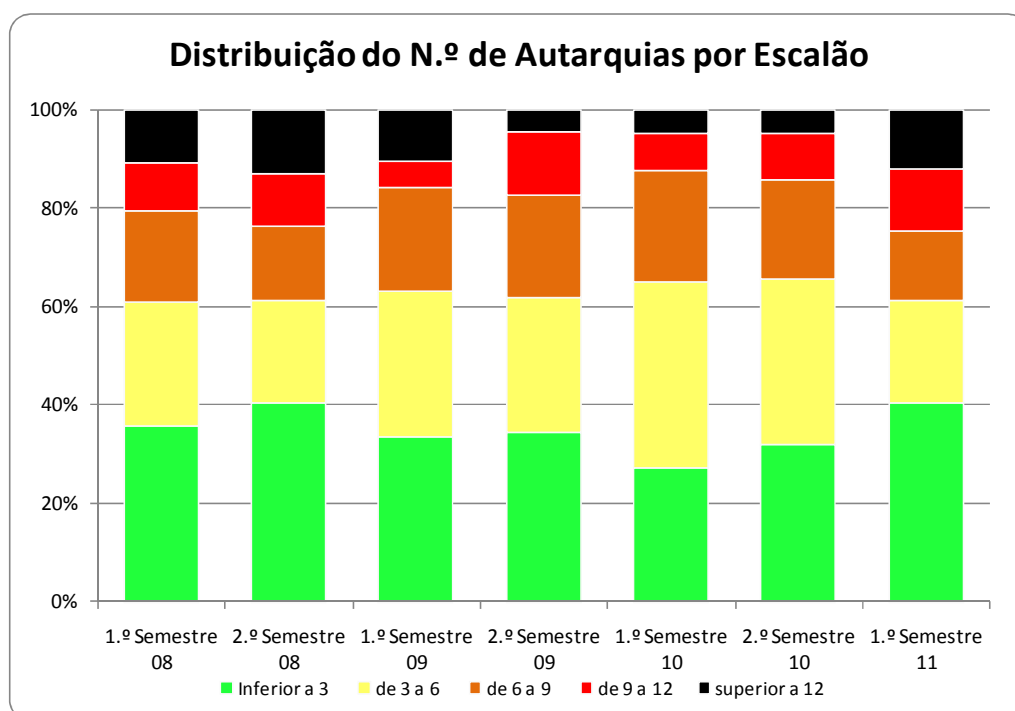
As empresas que operam no mercado das obras públicas indicaram prazos de recebimento de facturas referentes a 241 Autarquias (78% do total), o que permite a divulgação, em termos individualizados e de acordo com a metodologia estabelecida, da média dos prazos de recebimento de 149 Autarquias (48% do total).

Neste inquérito e em comparação com o inquérito anterior, verifica-se a entrada de 68 Autarquias para o ranking e a saída de 23. Das 81 para as quais se mantém a divulgação do prazo, 45 mantiveram, 17 diminuíram e 19 subiram para um escalão de prazo superior.



N.º de Autarquias por Escalão				
	1.º Semestre 2011		2.º Semestre 2010	
Até 3 meses	60	40,3%	33	31,7%
De 3 a 6 meses	31	20,8%	35	33,7%
De 6 a 9 meses	21	14,1%	21	20,2%
De 9 a 12 meses	19	12,8%	10	9,6%
Superior a 12 meses	18	12,1%	5	4,8%
	149	100%	104	100%

De acordo com o presente inquérito, cerca de 40% das Autarquias cumpre os compromissos financeiros assumidos, num prazo inferior a três meses. Por outro lado, verifica-se que 39% das Autarquias liquida as suas dívidas num prazo superior a 6 meses, situação que se agravou significativamente face ao inquérito anterior. De salientar ainda que se regista, um aumento expressivo das Autarquias que liquidam, em média, as suas dívidas às empresas de construção e imobiliário num prazo superior a um ano, representando já cerca de 12% do total.





3. Evolução do Prazo Médio de Recebimento por Autarquia em Meses

Autarquia	1.º Semestre 09	2.º Semestre 09	1.º Semestre 10	2.º Semestre 10	1.º Semestre 11
ABRANTES			Inferior a 3		de 3 a 6
ÁGUEDA	de 3 a 6	de 6 a 9	de 3 a 6	de 3 a 6	de 3 a 6
ALBERGARIA-A-VELHA	Inferior a 3	Inferior a 3	de 3 a 6		de 3 a 6
ALBUFEIRA		de 3 a 6	de 3 a 6	de 3 a 6	de 3 a 6
ALCÁÇER DO SAL		de 3 a 6	de 3 a 6	de 3 a 6	Inferior a 3
ALCOBAÇA	de 3 a 6	de 6 a 9			de 9 a 12
ALCOCHETE	de 3 a 6				de 9 a 12
ALCOUTIM				Inferior a 3	
ALFÂNDEGA DA FÉ					de 3 a 6
ALJÓ	superior a 12		superior a 12		
ALMADA		Inferior a 3	Inferior a 3	Inferior a 3	Inferior a 3
ALMODÔVAR				Inferior a 3	Inferior a 3
ALVAIÁZERE				de 6 a 9	de 6 a 9
AMADORA	Inferior a 3	Inferior a 3	Inferior a 3	Inferior a 3	Inferior a 3
AMARANTE	Inferior a 3		Inferior a 3		Inferior a 3
AMARES	de 6 a 9	de 9 a 12		de 3 a 6	de 3 a 6
ANADIA	Inferior a 3		de 3 a 6	de 6 a 9	de 3 a 6
ANSIÃO	de 6 a 9	de 9 a 12	de 6 a 9	de 9 a 12	superior a 12
ARCOS DE VALDEVEZ	superior a 12	de 6 a 9	de 3 a 6	de 3 a 6	Inferior a 3
ARGANIL	Inferior a 3				de 3 a 6
ARMAMAR			de 6 a 9		
AROUCA		Inferior a 3		de 3 a 6	
ARRAIÓLOS					Inferior a 3
ARRONCHES					Inferior a 3
ARRUDA DOS VINHOS					de 6 a 9
AVEIRO	superior a 12	superior a 12	superior a 12	de 9 a 12	superior a 12
BAIÃO		Inferior a 3	Inferior a 3	Inferior a 3	Inferior a 3
BARCELOS	de 3 a 6	de 6 a 9	de 3 a 6	de 3 a 6	
BARREIRO		de 6 a 9	de 6 a 9		superior a 12
BATALHA		Inferior a 3			Inferior a 3
BEJA	Inferior a 3	de 3 a 6	de 6 a 9	de 9 a 12	de 9 a 12
BELMONTE	Inferior a 3				inferior a 3
BENAVENTE					Inferior a 3
BORBA					inferior a 3
BOTICAS	de 3 a 6				
BRAGA	Inferior a 3	Inferior a 3	de 3 a 6	Inferior a 3	Inferior a 3
BRAGANÇA	de 3 a 6	Inferior a 3	Inferior a 3	de 3 a 6	Inferior a 3



Autarquia	1.º Semestre 09	2.º Semestre 09	1.º Semestre 10	2.º Semestre 10	1.º Semestre 11
CABECEIRAS DE BASTO	de 6 a 9	de 6 a 9	de 3 a 6	de 3 a 6	de 6 a 9 Inferior a 3
CALDAS DA RAINHA				de 3 a 6	
CAMINHA	de 6 a 9	de 3 a 6	de 3 a 6	de 3 a 6	de 6 a 9 Inferior a 3
CANTANHEDE	de 6 a 9	de 9 a 12	de 6 a 9	de 6 a 9	
CARRAZEDA DE ANSIÃES			Inferior a 3		superior a 12 Inferior a 3
CARRÉGAL DO SAL				Inferior a 3	
CASCAIS		Inferior a 3	Inferior a 3	Inferior a 3	de 3 a 6 de 9 a 12 Inferior a 3
CASTANHEIRA DE PÊRA					
CASTELO BRANCO	Inferior a 3	Inferior a 3	de 3 a 6	Inferior a 3	de 3 a 6 de 9 a 12 Inferior a 3
CASTRO DAIRE			de 3 a 6		
CASTRO MARIM		de 3 a 6		de 6 a 9	de 3 a 6
CASTRO VERDE					
CHAMUSCA			de 9 a 12		de 3 a 6
CHAVES	de 9 a 12	de 6 a 9	de 6 a 9	de 6 a 9	
CINFÃES	de 3 a 6	Inferior a 3	Inferior a 3	Inferior a 3	de 3 a 6
COIMBRA	de 6 a 9	de 6 a 9	de 6 a 9	de 3 a 6	
CONSTÂNCIA			Inferior a 3		Inferior a 3
CUBA				Inferior a 3	
ELVAS			Inferior a 3		Inferior a 3
ENTRONCAMENTO					de 6 a 9
ESPINHO	de 6 a 9	de 6 a 9	Inferior a 3		de 3 a 6
ESPOSENDE	de 3 a 6	de 3 a 6	de 3 a 6	de 3 a 6	
ESTARREJA	de 3 a 6	Inferior a 3	de 3 a 6		de 3 a 6
ESTREMOZ		de 3 a 6			de 6 a 9
ÉVORA		de 3 a 6		de 3 a 6	de 6 a 9
FAFE			de 3 a 6		inferior a 3
FARO		de 9 a 12	superior a 12	superior a 12	superior a 12
FELGUEIRAS	Inferior a 3	Inferior a 3	de 3 a 6	de 3 a 6	Inferior a 3
FERREIRA DO ALENTEJO				de 3 a 6	de 3 a 6
FERREIRA DO ZÉZERE					de 3 a 6
FIGUEIRA DA FOZ	superior a 12	superior a 12	de 9 a 12	superior a 12	superior a 12
FUNDÃO			de 3 a 6		de 9 a 12
GONDOMAR	Inferior a 3	Inferior a 3	Inferior a 3	de 3 a 6	Inferior a 3
GOUVEIA	de 3 a 6			Inferior a 3	Inferior a 3
GRÂNDOLA					
GUARDA		de 6 a 9	de 6 a 9		Inferior a 3
GUIMARÃES	Inferior a 3	de 3 a 6	de 3 a 6	Inferior a 3	
ÍLHAVO	superior a 12	de 9 a 12		de 6 a 9	de 6 a 9



Autarquia	1.º Semestre 09	2.º Semestre 09	1.º Semestre 10	2.º Semestre 10	1.º Semestre 11
LAGOA		Inferior a 3		de 3 a 6	de 3 a 6
LAGOS	Inferior a 3				de 3 a 6
LAMEGO		de 3 a 6	de 6 a 9		
LEIRIA	de 6 a 9	de 6 a 9	de 3 a 6		de 6 a 9
LISBOA	superior a 12	superior a 12	de 6 a 9	de 3 a 6	de 3 a 6
LOULÉ	Inferior a 3	Inferior a 3	Inferior a 3	Inferior a 3	de 3 a 6
LOURES		Inferior a 3	de 3 a 6	de 3 a 6	de 9 a 12
LOURINHÃ				Inferior a 3	
LOUSÃ			de 3 a 6		de 3 a 6
LOUSADA	de 3 a 6	de 3 a 6			de 3 a 6
MAÇÃO					de 3 a 6
MACEDO DE CAVALERIOS	de 3 a 6	de 6 a 9	de 6 a 9	de 6 a 9	de 9 a 12
MAFRA				Inferior a 3	
MAIA	de 6 a 9	de 6 a 9	de 3 a 6	de 6 a 9	Inferior a 3
MARCO DE CANAVESES	Inferior a 3	de 3 a 6			Inferior a 3
MARINHA GRANDE	Inferior a 3	Inferior a 3			de 3 a 6
MATOSINHOS	Inferior a 3	Inferior a 3	de 6 a 9	de 6 a 9	de 6 a 9
MEALHADA	Inferior a 3			Inferior a 3	Inferior a 3
MELGAÇO	de 6 a 9	de 6 a 9	superior a 12	de 6 a 9	de 9 a 12
MÉRTOLA		Inferior a 3	Inferior a 3	Inferior a 3	Inferior a 3
MESÃO FRIO		de 6 a 9			de 3 a 6
MIRA	de 6 a 9	de 9 a 12			de 9 a 12
MIRANDA DO CORVO	de 6 a 9	Inferior a 3	de 3 a 6		de 3 a 6
MIRANDA DO DOURO	de 9 a 12		de 3 a 6	de 9 a 12	
MIRANDELA	de 6 a 9	de 3 a 6	de 3 a 6		superior a 12
MOGADOURO	de 3 a 6			Inferior a 3	Inferior a 3
MOITA	de 3 a 6	Inferior a 3	de 3 a 6	de 3 a 6	Inferior a 3
MONÇÃO	de 3 a 6	de 3 a 6	de 3 a 6	de 6 a 9	de 6 a 9
MONTALEGRE					Inferior a 3
MONTE-MOR-O-VELHO	de 9 a 12	de 9 a 12	de 6 a 9	de 6 a 9	de 9 a 12
MONTUJO	Inferior a 3	de 3 a 6	de 6 a 9	de 6 a 9	de 6 a 9
MURÇA					de 3 a 6
MURTOSA		Inferior a 3	Inferior a 3		Inferior a 3
ODEMIRA		Inferior a 3		de 3 a 6	inferior a 3
ODIVELAS		de 3 a 6			de 9 a 12
OEIRAS	de 3 a 6	Inferior a 3	de 3 a 6	de 3 a 6	Inferior a 3
OLHÃO	de 3 a 6	de 3 a 6	de 6 a 9	de 6 a 9	de 6 a 9
OLIVEIRA DO BAIRRO	de 3 a 6	de 3 a 6	de 3 a 6		Inferior a 3
OLIVEIRA DO HOSPITAL					Inferior a 3
OURÉM		de 9 a 12	de 6 a 9	de 9 a 12	de 9 a 12
ÓVAR	de 3 a 6	de 3 a 6	de 3 a 6	Inferior a 3	Inferior a 3



Autarquia	1.º Semestre 09	2.º Semestre 09	1.º Semestre 10	2.º Semestre 10	1.º Semestre 11
PAÇOS DE FERREIRA	superior a 12	de 9 a 12	de 6 a 9		superior a 12
PALMELA		Inferior a 3	de 3 a 6	de 6 a 9	
PAMPILHOSA DA SERRA		Inferior a 3	Inferior a 3	Inferior a 3	Inferior a 3
PAREDES	de 3 a 6	de 3 a 6	de 3 a 6	de 9 a 12	de 6 a 9
PAREDES DE COURA	de 6 a 9	superior a 12	de 9 a 12		superior a 12
PENACOVA			Inferior a 3		de 9 a 12
PENAFIEL	superior a 12	de 6 a 9	de 9 a 12	superior a 12	de 6 a 9
PENALVA DO CASTELO				Inferior a 3	Inferior a 3
PENEDONO		Inferior a 3	Inferior a 3		Inferior a 3
PENELA			de 6 a 9		superior a 12
PENICHE	de 6 a 9		de 6 a 9		de 9 a 12
PESO DA RÉGUA	de 3 a 6				de 6 a 9
POMBAL		Inferior a 3	Inferior a 3	Inferior a 3	Inferior a 3
PONTE DA BARCA	de 3 a 6	de 6 a 9	de 9 a 12		
PONTE DE LIMA	Inferior a 3	Inferior a 3	Inferior a 3	Inferior a 3	Inferior a 3
PONTE DE SÔR			Inferior a 3		inferior a 3
PORTALEGRE	de 9 a 12	de 9 a 12	de 9 a 12		
PORTEL		Inferior a 3			inferior a 3
PORTIMÃO		de 6 a 9	de 6 a 9	de 6 a 9	de 6 a 9
PORTO	Inferior a 3	Inferior a 3	Inferior a 3	Inferior a 3	Inferior a 3
PROENÇA-A-NOVA					Inferior a 3
REGUENGOS DE MONSARAZ		de 3 a 6			superior a 12
RIBEIRA GRANDE					de 6 a 9
SABROSA	de 6 a 9	de 6 a 9	de 3 a 6	de 6 a 9	
SABUGAL	Inferior a 3		Inferior a 3		Inferior a 3
SANTA COMBA DÃO					superior a 12
SANTA MARIA DA FEIRA	superior a 12	de 9 a 12	de 9 a 12	superior a 12	superior a 12
SANTA MARTA DE PENAGUIÃO	Inferior a 3	Inferior a 3	Inferior a 3		
SANTARÉM		de 6 a 9	de 9 a 12	superior a 12	superior a 12
SANTIAGO DO CACÉM		de 3 a 6	de 3 a 6	de 6 a 9	de 9 a 12
SANTO TIRSO	de 6 a 9	de 6 a 9	de 6 a 9	de 6 a 9	de 9 a 12
SÃO BRÁS DE ALPORTEL				Inferior a 3	
SÃO JOÃO DA MADEIRA	de 3 a 6	de 3 a 6	de 3 a 6	Inferior a 3	Inferior a 3
SÃO JOÃO DA PESQUEIRA		Inferior a 3	Inferior a 3	de 3 a 6	
SÁTÃO					Inferior a 3
SEIXAL			de 3 a 6	de 3 a 6	
SERNANCELHE	Inferior a 3	Inferior a 3			Inferior a 3
SERPA				de 3 a 6	de 3 a 6
SESIMBRA		de 3 a 6	de 6 a 9		
SETÚBAL		de 3 a 6	de 3 a 6	de 3 a 6	de 6 a 9
SINES				de 9 a 12	de 9 a 12
SINTRA		de 3 a 6	de 3 a 6	de 3 a 6	Inferior a 3



Autarquia	1.º Semestre 09	2.º Semestre 09	1.º Semestre 10	2.º Semestre 10	1.º Semestre 11
TABUAÇO	superior a 12	superior a 12	superior a 12		
TAROUÇA	Inferior a 3		de 6 a 9		de 3 a 6
TAVIRA	de 3 a 6	de 3 a 6	de 6 a 9	de 3 a 6	de 3 a 6
TERRAS DE BOURO					Inferior a 3
TORRES NOVAS			de 6 a 9		
TORRES VEDRAS		de 3 a 6	de 3 a 6	Inferior a 3	de 6 a 9
TRANCOSO					superior a 12
TROFA			de 3 a 6		
VAGOS	de 6 a 9	de 9 a 12			de 9 a 12
VALE DE CAMBRA			de 3 a 6	de 6 a 9	de 3 a 6
VALENÇA	de 3 a 6	de 3 a 6	de 3 a 6	de 3 a 6	de 6 a 9
VALONGO	de 6 a 9	de 6 a 9	de 6 a 9		de 9 a 12
VALPAÇOS	de 9 a 12		de 3 a 6		
VENDAS NOVAS					superior a 12
VIANA DO CASTELO	de 6 a 9	de 6 a 9	de 6 a 9	de 6 a 9	
VILA DO CONDE	de 6 a 9		de 3 a 6		
VILA FLOR			Inferior a 3	Inferior a 3	de 3 a 6
VILA FRANCA DE XIRA	Inferior a 3	Inferior a 3	Inferior a 3	Inferior a 3	Inferior a 3
VILA NOVA DE CERVEIRA	Inferior a 3	Inferior a 3	Inferior a 3	Inferior a 3	Inferior a 3
VILA NOVA DE FAMALICÃO	Inferior a 3	Inferior a 3	Inferior a 3	Inferior a 3	Inferior a 3
VILA NOVA DE FOZ CÔA			Inferior a 3	Inferior a 3	inferior a 3
VILA NOVA DE GAIA	de 6 a 9	de 9 a 12	superior a 12	de 9 a 12	superior a 12
VILA REAL	de 3 a 6	de 6 a 9	de 3 a 6	de 3 a 6	de 6 a 9
VILA REAL DE SANTO ANTÓNIO	de 3 a 6	de 3 a 6	de 9 a 12	de 9 a 12	superior a 12
VILA VELHA DE RÓDÃO					Inferior a 3
VILA VERDE	de 3 a 6		de 3 a 6	de 3 a 6	
VIMIOSO	de 3 a 6		Inferior a 3	de 3 a 6	Inferior a 3
VINHAI					inferior a 3
VISEU	Inferior a 3	Inferior a 3	Inferior a 3	de 3 a 6	Inferior a 3
VIZELA					de 3 a 6



Nota Metodológica:

O Inquérito Semestral aos Prazos de Recebimento Declarados pelas Empresas de Obras Públicas é uma iniciativa que visa acompanhar numa cadência semestral os prazos de recebimento por parte das empresas do sector da construção e imobiliário sendo, para tal, inquiridos de forma sistemática as empresas filiadas nas Associações da FEPICOP. Os dados obtidos para cada autarquia também englobam os prazos de recebimento das empresas de capital maioritariamente municipal. O resultado apurado coincide com a média simples dos prazos declarados, em número de meses, pelas empresas.

A amostra obtida, em cada período, é sujeita a três tipos de validação: número de respostas, desvio padrão e congruência temporal da resposta. A totalidade das respostas válidas é contabilizada para o cálculo da média nacional. O apuramento do prazo médio por Autarquia implica a obtenção de um conjunto significativo de respostas validadas e, complementarmente, a congruência com a informação disponível nos sites da IGF e das entidades públicas sobre as dívidas a fornecedores, em particular a publicitação obrigatória nos termos do nº 7 do artigo nº 183º da Lei nº 55-A/2010, de 30 de Dezembro.

Salienta-se que, o facto de uma determinada autarquia não constar nem na lista de bons pagadores nem na lista de maus pagadores apenas revela que a FEPICOP não conseguiu estimar, salvaguardando as regras de segredo estatístico, o referido prazo médio de pagamento. Assim, a definição da lista de autarquias objecto de difusão não depende de uma decisão política desta Confederação, mas sim da própria distribuição geográfica das respostas obtidas no inquérito em apreço.

Ressalve-se que, os prazos de recebimento referidos não contemplam as facturas que estejam em processo de contencioso. O prazo de recebimento conta-se a partir da data de emissão das facturas até à data de liquidação ou de resposta ao inquérito (nos casos em que ainda não foi liquidada), só sendo consideradas válidas as respostas referentes a facturas por liquidar e as referentes a facturas que tenham sido pagas nos últimos 6 meses.